

いりょうの ひろば

Vol.
210
2014.9.25

■1面・2面

**新病院I期棟
オープンに向けて2**

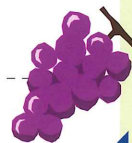
～脳神経、消化器、内視鏡各センター紹介～
糖尿病公開講座のご案内

■3面 地域医療連携

「筒井宮城医院」

■4面 ゆりかご会開催

庭園ギャラリー

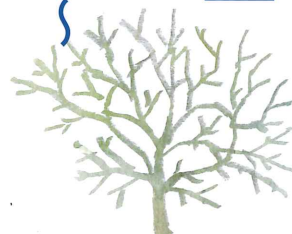


高槻病院

新病院 I期棟

オープンを控えて2

脳神経センター、消化器センター、
内視鏡センターをご紹介します



前号に引き続き、10月27日に
オープンを予定しております高
槻病院新病院I期棟内の各病棟
臓器別センターをご紹介します。
より高度で充実したチーム医療
の拠点として、どのような疾患に
どう対応してゆくか、各センター
の医師よりご説明いたします。

脳神経センター

診療科の垣根をなくし
脳に関わる全ての病気を
治療します

脳神経外科・脳卒中センター部長

前野 和重

高槻病院はこの秋に新病院が
オープンします。新病院の特徴
はセンター方式と言い、病気の
種類によって入院する病棟が決
まります。今までの内科病棟、外
科病棟という分類から頭の病気、
消化器の病気、心臓の病気、呼吸
器の病気と疾患ごとに治療を受
けることとなります。このこと

235床

中央病棟

小児センター
42床

中央手術室(8室)

アンギオ3室
内視鏡センター

リニアック

東病棟

脳神経センター
44床

心臓病センター
44床

消化器センター
44床

呼吸器センター
45床

PICU
8床

ICU
8床

放射線科(一般撮影、CT、MRI等)
生理検査

救急センター CT室
一般撮影

で専門的であり高度で効果的な
治療を受けることができます。
患者さんにとっても自分の病気
のことがわかりやすくなると思
います。

今回、私たちは脳神経セン
ターを新しく開設します。脳神
経センターは脳の病気だけを治
療するのではなく、目の
病気・耳の病気も同じ病棟で治
療します。脳からはさまざまな
神経が出ています。患者さんか

2面に続く



社会医療法人
愛仁会

高槻病院

高槻市古曽部町1丁目3番13号 ☎ 072-681-3801 <http://www.takatsuki.aijinkai.or.jp/>

らの手がしびれる・足の動きが悪い・めまいがする・目がかすむなど頭の病気の心配事を神経内科医、脳外科医、眼科医、耳鼻科医、精神科医、リハビリ医がそれぞれの専門から治療を進めていきます。このことは患者さんにとって非常にメリットが高い治療方法なのです。

頭の疾患は症状がさまざまであり、例えば、目が見えにくい症状が実は脳の血管が細くなることによる脳血流の低下から来ることがあります。眼科医が発見し、神経内科医で検査が進められ、脳外科医が治療をするという一連のことがこの脳神経センターのなかでスムーズに行われるのです。さらに、物忘れが最近多いなど感じて精神科で検査をしたところ神経の病気が見つかり神経内科からの投薬で改善することもあります。このように各科の垣根がなくなり、早期診断・最善の治療を生み出すことが脳神経センターの特徴です。

脳神経センターでは治療だけでなく病気の予防にも力を入れていきます。脳の病気になる後遺症が残らないようにしなければなりません。生活習慣病の管理や運動療法の指導、栄養管理なども同時に行っていきます。さらにリハビリ指導も力を入れていきます。

脳神経センターは新病院からのスタートです。開設にあたり入念な準備を進めてきました。高槻・三島地区のみならずの健康に少しでもお役に立ちたいと考えています。これから脳神経センターで24時間体制の診療が始まります。スタッフ一同力を合わせて頑張りますのでよろしくお願ひします。

「消化器センター」

外科と内科が連携し、手術前から綿密な情報交換と治療を

副院長（消化器内科）

早雲 孝信

本年10月に病院1期工事がいよいよ完了し、新病院の6階に消化器センターが開設されます。そこで消化器外科と私たち消化器内科とが協力して44床を受け持ち、食道、胃、大腸、肝臓、膵臓などの消化器疾患の手術例や重症例を診療します。

胃がんを例にすると、内科医が担当して口からの内視鏡治療で完治する早期がんも増えてきました。また外科医が胃がん手術を担当し、手術後に抗がん剤治療を内科で行う

例もあります。この状況から外科と内科が密接に連携しつつ診療にあたるのが重要と考えられています。当院でも外科と内科に加えて放射線科と病理診断科が合同で定期的カンファレンスを開催しており、多くのスタッフの議論によって正確な診断と適切な治療の提供を目標としてきました。センター化により外科と内科が同じ病棟で診療すること、手術前から綿密な情報交換が可能となることを目指しています。また内科での重症例で緊急外科手術の必要なケースでも、今まで以上に迅速な対応が可能になります。消化器センターを立ち上げることで、質の高い満足できる医療を提供することを目標としながら、地域の皆様のさまざまな要望にお応えできるように、さらに努力したいと考えています。

「内視鏡センター」

安全で質が高く 苦痛の少ない 内視鏡検査の ゴールをめざして

消化器内科医長 角田 力

本年10月に内視鏡室が新病

棟の2階に移転し消化器内科が管理する「内視鏡センター」として生まれ変わります。ここでは通常の胃カメラや大腸カメラはもちろんのこと、胃がんや大腸ポリープの内視鏡治療を行います。また肝臓検査や肝腫瘍焼灼術といった肝臓疾患に対する診療も計画しています。さらに隣接する放射線科に内視鏡的胆道膵臓造影検査（ERCP）専用の検査室も併設されました。ERCPは胆管・胆嚢・膵臓疾患に対する特殊検査法ですが、これは当科が最も得意としている分野のひとつです。

内視鏡室移転に先立って、本年4月に内視鏡や画像装置を最新鋭の機種に更新しました。また今回の改築で、面積は従来の200㎡から400㎡と大幅に拡充されます。これは検査室を4室から5室にしただけでなく、検査後の休息のためのリカバリー・スペースを十分に確保したためです。これにより鎮静剤を用いた検査が可能となり、内視鏡が苦手な方に少しでも楽に検査を受けていただくと考えています。

内視鏡室に関わる環境が充実したことを機会に、「安全で質が高く苦痛の少ない内視鏡検査」のゴールをめざして、スタッフ一丸となって取り組んでまいります。

INFORMATION 糖尿病公開講座

■ 10月10日(金) 15時～16時 『歯周病ケアについて』

担当 歯科医師 場所 8F第2・3会議室

■ 11月 7日(金) 15時～16時 『フットケアについて』

担当 透析看護師 場所 8F第2・3会議室

■ 11月21日(金) 15時～16時 『検査値の見方』

担当 検査技師 場所 8F第2・3会議室

■ 12月 5日(金) 15時～16時 『最近の薬物治療』

担当 薬剤師 場所 8F第3・4会議室

■ 12月12日(金) 15時～16時 『動くこんなメリットが・・・』

担当 理学療法士 場所 8F第2・3会議室



3代に渡る 地域のかかりつけ医として

勤務をしております。亡き祖父、そして父の意志を継ぎ、地域医療に貢献できればと考えています。

専門分野について

勤務医時代は循環器内科に所属しており冠動脈造影検査や冠動脈インターベンション、ペースメーカー植え込み術などに携わってきました。高血圧、脂質異常症、糖尿病などの生活習慣病は心筋梗塞や脳梗塞のリスクになります。それらの疾患は発症するまで、前駆症状の乏しいことがしばしばあります。発症するとしないとは今後の生活に大きな差があり、発症を予防する早期から生活習慣病の継続した治療が重要と考えています。

クリニックの特徴について

はじめに申し上げた通り3代に渡り診療しておりますので、開院当初から通院されている患者さんもおられます。幼少期の私を知っておられ、少し照れくさそうに受診されている方もいらっしゃいます。患者さん自身も2代目、3代目の方が受診され、親御さんの近況などを聞いたりしております。高齢、認知症、または歩行障害などで

通院が困難になった場合、かかりつけの患者さんであれば、在宅診療や往診も行っております。しかし、できるだけ運動を兼ねて受診をしていただければと思います。当院への通院が困難になった際には相談して下さい。また学生時代に手話サークルへ所属しており、簡単な日常会話程度の手話ができますので、聴覚障害のある方が1人で受診されても手話通訳者なしで診察が可能です。通訳者との日程調節などで一緒に来院することが困難な場合にも安心して受診して下さい。

高槻病院に対する要望

当院には入院設備はなく、体調不良を訴えて患者さんが来院されてもどうしても対応

できる範囲があります。そういったときに迅速に対応して下さい、また紹介した患者さんがどうなったのかすぐにお返事を下さるので、有り難く、心強く感じております。最近が高齢化も進み、退院してもなかなか在宅で過ごすのは難しい患者さんもいらっしゃると思いますが、これからも紹介した患者さんが元気になつた顔を見せてもらうことができたいと思います。

宮城健一先生、お忙しい中ありがとうございます。先生とお話ししていて、手話に方言があることを初めて知りました。先生は長く岡山にいらっしゃったので手話は岡山弁だそうです。

インタビュには院長の宮城建雄先生、受付の方にも同席頂いたのですが、受付の方に診察の雰囲気



「診察室から度々笑い声が聞こえてくるので、あるんですけど、どんな話をしているのかを尋ねると、体調とは関係ない話も多いっていうんですよ」とおっしゃっていただきました。直接診たことがない患者さんのご家族

のことも患者さんから相談を受けて知っていることもあるそうで、患者さんにとって身近で心強いかかりつけ医だろ うなと率直に感じました。私も地域医療部も、患者さんに心強い、頼れる病院と思って頂けるように、さらなる連携に努めたいと思います。

地域医療部 龍野・築地

筒井宮城医院

〒569-0074 大阪府高槻市本町3-18

TEL.072-675-5079

【診療内容】内科

【診療時間】午前9時～12時 午後5時～7時

	月	火	水	木	金	土
午前	○	○	○	×	○	○
午後	○	○	○	×	○	×

休診日/木曜日、土曜午後、日・祝



庭園ギャラリー

看護広報委員会 大藪 裕子



ようやくしのぎやすい季節となりましたが、いかがお過ごしでしょうか？

昨年より猛暑日は少なかったとはいえ、今年も厳しい暑さでした。夏の庭園ギャラリーは技術部の協力を得て飾りつけを行いました。7月は放射線科による「夏祭り」です。夜空にきれいな花火があがり、たくさんの夜店が並びました。「夏祭りの雰囲気があり楽しかった」「夜店が本物みたいに良くできていて、持って帰りたい」との感想をいただきました。

8月はリハビリテーション科による「セバスチャンを探せ」です。海の中には魚や貝、人魚たちが楽しそうに仲良く暮らしています。皆さま、岩の下に隠れているセバスチャンを見つけることができましたか？

季節の変わり目にお風邪などひかないようお過ごしください。皆様の秋が実り多きものとなりますよう、お祈りいたします。

第16回
ゆりかご会

未熟児として出生されたお子さんとご家族同士



ふれあえる貴重な機会

GCU病棟科長 小田 明美

ゆりかご会は、今年で16回目を迎えました。高槻病院NICUを卒業した、1500g以下で出生し3~4歳を迎えたお子さんとそのご家族の同窓会として、平成11年より毎年夏に開催しています。今回は、8月30日(土)愛仁会看護助産専門学校ナイチンゲールホールで行い、93名のご家族が参加されました。



当日は、院内スタッフと保育士、計52名の協力を得て進行し、子どもたちの紹介の後、親子体操を行い、けん玉、ブレスレット制作、魚釣り、紙芝居、新聞びりびりコーナーなどで子どもたちは力いっぱい遊びました。その間、保護者の方々とスタッフで懇親会を行い、双胎、超早産等、出生時の状況によって5つのグループに分かれ、入院中から現在までのたくさんの思いを語りあいました。



「保育所に行くと、身体が小さく発達がゆっくりなのでいじめられないか心配」というお母さんがおられました。 「保育所に行くことでお友達の姿を見て一緒に食べたり運動したりと出来ることが増え、急に成長がみられた」という報告を聞いて、前向きになっておられる光景もみられました。

ゆりかご会は、同じ境遇の中、共にがんばっている仲間と会える貴重な機会であり、今後の育児の励みになればと願っています。これからもお子さんやご家族にとって、大切な原点として、一家揃っての成長を支援していきたいと思っています。

社会医療法人
愛仁会

高槻病院

■高槻病院の理念「患者さまの満足する医療」

■患者さまの権利

1. 患者さま個人の人格や価値観が尊重され、医療者との信頼関係の下で、良質で安全、公正な医療を適切に受ける権利があります。
2. 病気の診断・治療・予後などに関して、その効果や危険性、または他の方法の有無について、理解できるようにわかりやすい説明を受ける権利があります。
3. 理解できるわかりやすい説明を受けたのち、検査の可否や治療法の選択などについて自分で決定する権利があります。

■患者さまの責務

1. 患者さま自らの健康状態に関する情報をできるだけ正確に医療者に伝える責務があります。
2. 病気の診断・治療・予後などに関して、理解できるまで質問をする責務があります。
3. すべての患者さまが良質で安全な医療を適切に受けることができるように、他の患者さまの診療や病院の医療提供に支障をきたさないように配慮する責務があります。

愛仁会リハビリテーション病院 〒569-1116 高槻市白梅町5番7号 ☎072-683-1212
 しんあい病院 〒569-1123 高槻市芥川町2丁目3番5号 ☎072-681-5533
 しんあいクリニック 〒569-1035 高槻市西之川原2丁目46番3号 ☎072-668-5000
 愛仁会高槻在宅サービスセンター 〒569-1116 高槻市白梅町5番7号

訪問看護ステーション愛仁会高槻 ☎072-686-1876
 ケアプランセンター愛仁会高槻 ☎072-686-1882
 ケアプランセンターケアアイ ☎072-687-2536
 ケアプランセンター愛仁会富田 ☎072-692-2941
 しんあいケアプランセンター ☎072-680-3000
 ヘルパーステーション愛仁会高槻 ☎072-686-1875
 ヘルパーステーション愛仁会富田 ☎072-692-2941
 介護老人保健施設ケアアイ 〒569-1051 高槻市大字原112番地 ☎072-687-0103
 介護老人保健施設しんあい 〒569-1035 高槻市西之川原2丁目46番1号 ☎072-680-3000
 愛仁会総合健康センター 〒569-1143 高槻市幸町4番3号 ☎072-692-9291
 愛仁会看護助産専門学校 〒569-1115 高槻市古曽部町1丁目3番33号 ☎072-681-6031