

# いりょうの ひろば

Vol.  
**205**  
2013.11.25

■1面 狭心症と冠動脈CT検査について

■2面 どうぞよろしく健康センターだより

■3面 地域医療連携「井上クリニック」Q&A

■4面 クリスマス会のお知らせ  
糖尿病公開講座 ほか

## 狭心症と冠動脈CT検査について

### 狭心症って？

心臓は1日に10万回以上も収縮↑↓拡張を繰り返しており、決して休むことがありません。その心臓の表面を走行し、心臓全体に血液を供給しているのが冠動脈と言う血管です。なぜ心臓動脈とは言わず、冠動脈と呼ぶか？これは実際に心臓を見たときに心臓の表面を走っているこの血管があたかも心臓が冠(かんむり)をかぶったように見えるところから、このような呼び名になりました(図1)。そして、加齢・喫煙・高血圧・糖尿病・高コレステロール血症などの危険因子により、引き起こされるアテローム硬化(プラーク)によってこの冠動脈の内腔が細く狭くなる病気のことを「狭心症」と言います(図2)。

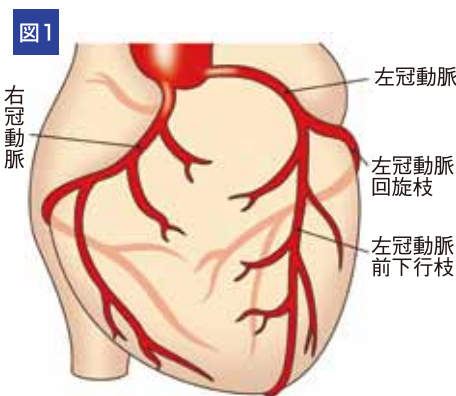


図1

### どんな症状なの？

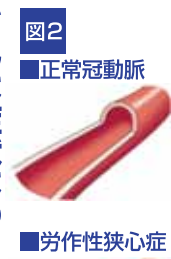


図2 正常冠動脈  
■労作性狭心症  
アテローム硬化による冠狭窄

図3

胸部圧迫感



近では、高齢化の影響ででしょうか、単に歩いた時などにくたびれ易いとか、すぐに疲れるようになったりとか、変わったところでは食事中に肩で息をするようになったとか、一見、心臓とは無関係に思える症状だけの方も多くお見受けします。しかも、怖いことに、これらの症状は一度出現し始めると風邪のように自然には治りません。次第に症状が悪化していき、冠動脈が詰まりかかっている狭心症から冠動脈が完全に閉塞してしまう

心筋梗塞に発展し、突然死なされる方もいらっしゃるので

### 冠動脈CT検査について

心臓の検査で一番有名な検査は心電図ですが、狭心症の時は発作の最中ではないと心電図に変化が出ないことが多いため、病院に行った時には症状が治まってしまい、心電図でも異常を認めないと言ったことが、往々にしてあります。そのため、患者さんから詳しく症状を伺って、血液検査で前述した危険因子をお持ちでないかなども調べて、狭心症を疑って精密検査も進めていくことが必要になります。精密検査の中では、ここ数年技術の発達に伴い冠動脈のCT検査(冠動脈CT)が大変な勢いで普及しています。この検査の凄いとところは、図4・5(次頁)のように今までなら入院をしてカテーテルを血管の中に通す検査(図4 冠動脈造影)を受けないと分からなかったような詳しい事が、入院をしなくても外来診療で診断することが出来ることです(図5 冠動脈CT)。このCT検査のお陰で、「狭心症かと心配していたが、大丈夫と分かり安心した」とか、「まさか心臓が悪いなんて夢にも思っていなかったが、狭心症と分かって治療を受けて良くなった」という事例が以前よりも多くなりました。



循環器内科部長  
安部 博昭

2面に続く



社会医療法人  
愛仁会

高槻病院

高槻市古曽部町1丁目3番13号 ☎ 072-681-3801 <http://www.takatsuki.aijinkai.or.jp/>

図5 冠動脈CT

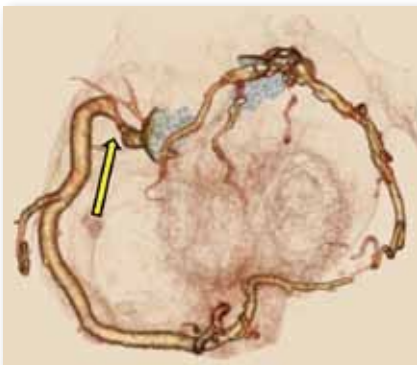


図4 冠動脈造影



1面の続き  
冠動脈CTの検査時間そのものは約30分で済みますし、点滴の時に針を刺す痛み以外に苦痛はありません。造影剤と言うお注射が体に入る時に少し体が熱くなるような感じを持たれる方が多いようですが、それも一瞬で消失します。高槻病院では今でも年間400人くらいの方にこのCT検査を実施していますが、今後さらに力を入れていき、この地域の方の狭心症の早期発見に努めて参りたいと考えています。思い当たる症状のある方はどうぞ循環器内科外来までお気軽に相談にいらしてみてください。

# どうぞよろしく

小児外科部長 西島 栄治

脳神経外科部長 前野 和重



この10月より高槻病院小児外科に着任しました。高槻病院の小児外科診療には23年の伝統があります。新たにこの小児外科チームに加えていただきました。平成26年(2014)度に開設することをめざしている小児集中治療科(小児集中医療病棟、PICU)の運営に関与したいと希望しています。前任の兵庫県立こ

ども病院では30年間新生児外科や乳幼児の外科に従事してきました。小児の気道狭窄症の治療や便秘症や便失禁などの排便障害児の治療にも積極的に取り組んできました。最近の8年間は診療担当の副院長として病院運営や新病院建築にもかかわり、また、神戸大学の小児外科分野長(特命教授)を兼務して医学部学生や大学院生、また看護学校の学生教育を担当してきました。

年齢は60歳を超えましたが、小児医療と医療スタッフの教育や研修に対しては意欲を持ち続けていきたいと思ひます。どうぞよろしくお願ひいたします。



平成25年10月から高槻病院の脳神経外科に着任しました。福島県立医科大学を卒業してから東北地方で10年間、関東地方で10年間、仕事してきました。縁があり関西地方に暮らし始めてもう5年が経過しています。最初

は戸惑いましたがだいぶ関西弁にも慣れました。私の専門は脳卒中の外科治療です。特に「脳血管内治療」を中心とした治療を得意としています。脳血管障害に対して急性期の治療から慢性期の予防治療まで幅広く行っていきたく思います。外来では脳卒中の予防をどうしたよいかを患者さんと家族と一緒に相談しながら進めていきます。いつまでも元気で健康でいられるようにしましょう。どうぞこれからよろしくお願ひします。



愛仁会健康センターだより

## リラクゼーションのご案内

愛仁会総合健康センター3階にありますリラクゼーションフロアで全身のバランスを整えて疲れをやわらげませんか? 全身マッサージは肩こりや足腰、全身の疲れをすっきり揉みほぐします。中国式足つぼは足の疲れやむくみを緩和することで、ストレス、運動不足の解消にも効果が期待できます。また、リンパの流れを良くすることで、身体機能や美容効果を高めるオイルリンパマッサージなどのエステもおこなっています。

お試しコースもございますので、この機会にぜひご利用ください!

- 全身・中国式足つぼ 20分 1,200円〜
- ボディ&フェイシャルエステ 20分 1,600円〜
- ※各お試し15分コース 500円(併用不可)

営業時間 平日 10:30 ~ 18:00 土曜 10:30 ~ 17:00

愛仁会総合健康センター TEL 072(692)9281  
[http://www.aijinkai.or.jp/k\\_center/](http://www.aijinkai.or.jp/k_center/)





井上クリニック  
井上 秀治 院長

## 患者さまの安心していただける クリニックに

のあり方をその背中から教わりました。その時学んだことが今の私の原点となっています。

その後も先達に恵まれ勤務医として充実した日々を送っておりましたが、「自分の得意分野を、自分のペースで診療したい」という思いから平成8年に開院致しました。自宅が大阪市内、大学が京都という事もあり、その中間で個人的にも縁の深い茨木の地を選びました。

### 専門分野

専門は消化器疾患です。消化器内視鏡検査が中心で胃と大腸あわせて月1000〜1200件の検査をしています。

### 当院の特徴とこれからの目標

患者さまは内視鏡検査目的で他の医院から紹介される方が多く、年齢層も比較的若いのが特徴です。とは言え現代は高齢化社会です。体が不自由で通院も大変というお年寄りも増えている事を実感しています。独居老人、老老介護と言った言葉がよく聞かれ、高齢者の介護の充実が求められています。避けられぬ高齢社会を目の前に、今後は医療に携わる者の立場から介護の分野にも力を入れていきたいと思ひ、平成24年10月サービ

付き高齢者向け住宅「アスナル茨木」を開設致しました。入居しておられる方は皆様なんらかの病気を抱えておられます。その方々に安心して過ごして頂けるよう、いろいろな病気の専門の先生方から往診して頂ける体制をとっています。今後も医療のバックアップの充実した介護施設にしていきたいと思っています。

### 高槻病院への要望

私では判断できかねる患者さまがいらしたとき、高槻病院には十分期待に込めていただいています。高槻病院は医療機器や入院設備が整っていますし、様々な専門分野の医師が常勤しておられ、そのレベルも高いものだと私は評価しています。これからも病診連携よろしくお願ひいたします。

井上先生、お忙しい中ありがとうございました。常に立ち止まることなく、患者さまのことを第一に考えて挑戦し続ける先生の姿から多くの事を学ばせて頂きました。先生はお話の中で何度も「私は人に恵まれていてラッキーな人間」とおっしゃってました。インタビューをさせていたただく中できつとその「ラッキー」は先生の温厚

で前向きなお人柄に引き寄せられて集まってくるのではないかと感じました。「高槻病院はレベルが高い」とおっしゃってくださった先生の期待を裏切らぬよう、先生のように患者さまのことを第一に考え行動し、よりよい連携に努めてまいります。

地域医療部

龍野・築地・湯峯

## 井上クリニック

〒567-0883

茨木市大手町1の26 西野ビル2階

TEL.072-625-3351

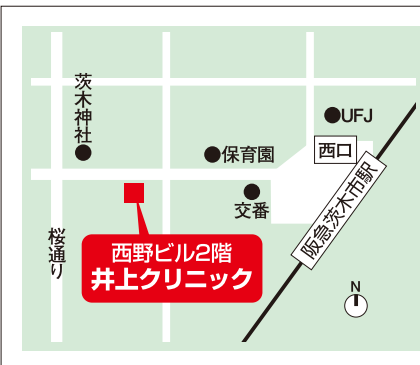
【診療内容】 肛門科・消化器科・大腸癌検診

【診療時間】 午前9時30分〜12時

午後5時30分〜7時30分

	月	火	水	木	金	土
午前	○	○	×	○	○	○
午後	○	○	×	○	○	×

休診日/水曜、土曜の午後、日・祝



## ご意見箱 Q&A

**Q** 外来診察の会計をした後に必要ではない用紙を処理できるシュレッダーを精算機の横に置いて下さい。また外来会計をクレジットカードで精算できるようにして下さい。

**A** 大変申し訳ございませんが、カードの支払い導入の予定は建替え工事終了後に検討しており、シュレッダーにつきましては安全面を考慮して設置の予定はございません。ご不便をお掛けしますがご理解いただきますようお願い致します。不要な用紙につきましてはお近くの職員にお渡し下さい。処理させていただきます。



## ボランティアの **クリスマス会** のお知らせ 一緒に楽しく歌いましょう！



高槻病院ボランティアでは病院に来られる方々に心休まるひとときを過ごしていただこうと、毎年クリスマス会を開催しています。当日は「彩音会」の皆様のピアノ演奏、コーラスを楽しみながらお馴染みのメロディを一緒に口ずさんで、クリスマスの雰囲気を味わっていただけたらと思っております。お時間のある方はお気軽にご参加ください。

**日時** 12月16日(月)15:00~15:30

**場所** 高槻病院外来受付フロア

### INFORMATION

## 糖尿病公開講座

愛仁会リハビリテーション病院 8F 第2会議室

12月6日(金)15時~16時

『薬の種類と効用とは?』 担当: 薬剤師

2014年1月10日(金)15時~16時

『シック・デイの時に...』 担当: 栄養士

1月24日(金)15時~16時

『フットケアについて』 担当: 透析看護師

2月7日(金)15時~16時

『検査値の見方 いろいろ』 担当: 検査技師

2月21日(金)15時~16時

『合併症について(網膜症編)』 担当: 光辻医師

## 年末年始の

### 休診のお知らせ

年末年始に伴い、下記の期間について高槻病院外来は休診となります。

12 / 28 (土) ~ 2014 1 / 5 (日)

新年は、2014年1月6日(月)からの診療となります。

当院は救急告示病院のため、  
救急対応が必要な方に関しましては  
救急室にて対応させていただきます。

## 庭園ギャラリー 看護部広報委員 古屋敷 富代美

▼ギャラリー9月



少しずつ秋の気配が色濃くなってきた今日この頃、朝夕の気温の変化で体調など崩されてないでしょうか?

9月は外来スタッフによる「お月見」です。可愛らしいウサギやタヌキの飾り付けに「とても心がやすまります」

「泣いている孫がこれを見て泣き止みました」などうれしい御意見を頂きました。

10月は手術室スタッフによる「ハロウィン」です。怖いイメージのハロウィンもたくさんのカボチャやお菓子などの楽しい飾り付けで可愛らしく仕上がっていました。

毎月変わる庭園ギャラリーに対し「ほっとする場所があってよかったです」という御意見も頂き、これからも皆様に喜んでいただけるような作品を造りたいと思えました。

少しずつ冬も近づいています。風邪など引かないようお気をつけください。



▲ギャラリー10月

### ■高槻病院の理念 「患者さまの満足する医療」

#### ■患者さまの権利

1. 患者さま個人の人格や価値観が尊重され、医療者との信頼関係の下で、良質で安全、公正な医療を適切に受ける権利があります。
2. 病気の診断・治療・予後などに関して、その効果や危険性、または他の方法の有無について、理解できるようにわかりやすい説明を受ける権利があります。
3. 理解できるわかりやすい説明を受けたのち、検査の諸否や治療法の選択などについて自分で決定する権利があります。

#### ■患者さまの責務

1. 患者さま自らの健康状態に関する情報をできるだけ正確に医療者に伝える責務があります。
2. 病気の診断・治療・予後などに関して、理解できるまで質問をする責務があります。
3. すべての患者さまが良質で安全な医療を適切に受けることができるように、他の患者さまの診療や病院の医療提供に支障をきたさないように配慮する責務があります。

千 船 病 院 大阪市西淀川区佃2丁目2番45号 ☎06-6471-9541

愛仁会リハビリテーション病院 高槻市白梅町5-7 ☎072-683-1212

介護老人保健施設「ケアアイ」高槻市大字原112番地 ☎072-687-0103

介護老人保健施設「ユアアイ」大阪市西淀川区佃2丁目2番58号 ☎06-6471-5236

ケアプランセンター「ケアアイ」高槻市大字原112番地 ☎072-687-0303

訪問看護ステーション「ほほえみ」大阪市西淀川区大和田3丁目8番17号 ☎06-6471-3121

高槻北地域包括支援センター 高槻市大字原112番地 ☎072-687-0303

愛仁会看護助産専門学校 古曾部町1-3-33 ☎072-681-6031

愛仁会 高槻在宅サービスセンター 高槻市白梅町5-7 ☎072-686-1883

「ケアプランセンター愛仁会高槻」「訪問看護ステーション愛仁会高槻」「ヘルパーステーション愛仁会高槻」

お か じ ま 病 院 大阪市大正区南恩加島5-4-1 ☎06-6551-0848

介護付有料老人ホーム スローライフおかじま 大阪市大正区南恩加島5-4-5 ☎06-6556-1080