

治療費や
生活費が
不安…

!! 治療は優先したい!!

仕事を続けるか
休むべきか
迷っている…

でも、 仕事のこと が心配

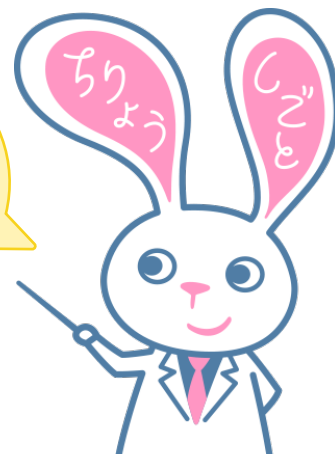
職場にどう伝えれば…?

1人で
悩まず、

まずは **相談** して
みませんか？

両立支援が
あなたを
サポートします!

治療を続けながら、働きたい。
そんな思いを支える制度や相談先があります。
ひとりで抱え込まず、お話ししてみませんか？



高槻病院で相談できます。

- 場所** 高槻病院 1階 患者相談室
- 対象者** 通院中の患者様、またはご家族様
- 相談日時** 平日 8時30分～17時
※ご予約されている方が優先となります
- 相談方法** 直接「患者相談室」までお越しください。
- 相談内容** 「治療と仕事の両立支援」のご説明や
ご利用いただける制度などについて
ソーシャルワーカーがお話しします。

フロア案内図（高槻病院 1階）



詳しくは【高槻病院 治療と仕事の両立支援】で検索
お問い合わせ（患者相談窓口：072-681-3824）

