

# いろいろの ひろば

Vol.  
**214**  
2015.5.25

■1面 内藤嘉之新院長より  
皆さまへ

■2面 先天性心疾患  
糖尿病公開講座

■3面 地域医療連携  
「いなだ訪問クリニック」

■4面 最新コンピュータ  
断層撮影装置(320列CT)の  
ご紹介

## 内藤嘉之新院長より 皆さまへ



高槻病院院長  
ないとう よしゆき  
内藤 嘉之

4月より家永徹也先生の後任として高槻病院長に就任した内藤嘉之です。私は1983年に京都大学を卒業し、京都大学医学部附属病院、自治医科大学付属病院、さらに(現)神戸市立医療センター中央市民病院などで手術室の麻酔と集中治療の臨床、および救急医療に携わってきました。愛仁会へは平成16年10月に加えていただき、この3月まで

明石医療センター麻酔科に勤務していました。高槻病院への赴任は初めてですが、数年前から当院手術室で麻酔のお手伝いをしていましたので、外科系医師をはじめ手術室で働くスタッフの皆さんとはすでに馴染みの仕事仲間です。

また、私は京都大学大学院から米国でのPostdoctoral fellowまで10年間、基礎医学の研究に従事しました。とりわけカリフォルニア州DNAX研究所では、新井賢一先生(東京大学名誉教授)のご指導のもと3年以上に亘って、サイトカインの分子生物学的研究における世界の最先端で学ばせていただきました。研究を通して身に着いた科学的な考え方は、臨床経験と併せて現在の私の仕事を支える大きな柱

であり、高槻病院においても最先端の医療を追求し、患者さんにとって最良の医療を提供していきたいと考えています。

### さらなるイノベーションへ向けて

高槻病院では現在、新築工事が進められています。このプロジェクトが完成すれば、最新鋭の医療機器と設備を有する素晴らしい病院が誕生します。そして新築を機に、未来へ向けた高槻病院のさらなるイノベーションがスタートします。新しい機器・設備を十分に使いたい、それによってより高い水準の医療を地域の人々へより安全に提供する、これが新しい高槻病院の目標とするイノベーションです。

また高槻病院周辺には、愛仁会リハビリテーション病院などの愛仁会の関連施設がたくさんあります。こうした諸施設と密接に連携し、高槻病院を核としたトータルヘルスケア・システムを実現することも、高槻病院の目指すイノベーションです。急性期医療から回復期医療へのスムーズな移行や介護・療養施設とのシームレスな連携が実現できれば、高槻病院はその持てるパワーをさら

に発揮できるように、私はそのように考えています。言うまでもなく、これは高槻市医師会を中心とした診療所の先生方や地域の医療介護機関、救急隊等の支えなくしては実現しませんので、更に連携を強化したいと考えています。

### 教育のレベル向上を 目指して

私は現在、神戸大学と順天堂大学の客員教授も務めています。いずれの病院でも臨床研修や専門医研修の指導を担当していますが、高槻病院の研修システムはこれら一流の教育病院に勝るとも劣らぬ優れたものであると感じています。高槻病院には優れた指導医が多数在籍しており、当院でトレーニングを受けた若者は、水準の高い研修を通して優秀な医師へと成長していきます。また、高槻病院で臨床研修や専門医研修を希望する若者も、毎年たくさん集まっています。

わが国では、2年後には新しい専門医制度が始まりますが、私はこれが高槻病院にとって大きなチャンスになると考えています。優れた指導医による水準の高い専門医教育の実践は、指導を受ける者の成長だけでなく、我々の医療レベルそのものの向上ももたらすからです。私は、高槻病院をあげて教育と診療のレベルアップに取り組み、大学や他の医療機関から、「さすがは高槻病院、さすがは愛仁会」と言っていただけ、よう頑張りたいと考えています。



# 先天性心疾患

小児科部長  
うちやま たかみち  
内山 敬達



画像1 胎児心エコー；左心低形成症候群

## 先天性心疾患とは どのような病気か

生まれつきの心臓の病気、先天性心疾患を持つお子さんは100人に1人の割合でみられる病気です。なかでも生まれた後に病状が悪くなる先天性心疾患は1000人に4人の割合で見られます。この頻度は他の生まれつきの病気よりも多いと言われています。病気の種類によって症状の種類、出る時期が違います。あかちゃんがお母さんのおなかの中にいる時期に気づかれるもの、生まれてすぐに顔色が悪い、呼吸が速いことで見つかるもの、生後1〜2か月にミルクの飲みが悪い、体重が増えないことで見つかるもの、そ

4月から高槻病院に赴任しました小児科の内山敬達と申します。患児ご家族に寄り添う医療を心がけ日々診療を行っております。今回は私の専門であるお子さんの心臓の病気についてご紹介させていただきます。

れ以降に行われる検診で心雑音が聞こえることで見つかるもの、更には学校検診で見つかるものもあり様々です。生まれてすぐに顔色が悪くなる病気にファロー四徴症、完全大血管転位症、三尖弁閉鎖症、総肺静脈還流異常症があります。生まれた後、数日経ってぐったりする病気に左心低形成症候群、大動脈縮窄、離断症があります。生後1か月頃までにミルクの飲みが悪く、体重が増えない病気に心室中隔欠損症、動脈管開存症、房室中隔欠損症、両大血管右室起始症があります。特に症状がなく幼稚園や小学校、中学校の健診で心雑音を指摘されたり、心電図異常で見つかる病気に肺動脈弁狭窄症や心房中隔欠損症があります。年長児のお子さんの中には頭痛や高血圧から大動脈縮窄、大動脈弁狭窄、尖弁といった生まれつきの病気が見つかることもあります。

## 先天性心疾患の診断

最近では胎児超音波(エコー)検査で見つかるお子さんも増えてきました(画像1)。

生まれてすぐにお薬の治療や手術が必要な病気のあるお子さんに胎児診断をおこなうことで救命率が飛躍的に上昇しました。

生まれたあとに前述しました症状があったり、心雑音が聞こえるお子さんにはまず胸部エックス線検査、心電図検査を行い、心臓エコー検査を行います(緊急を要するときは心臓エコーのみの場合があります)。心臓エコーでは見えにくい動脈や静脈を見るために造影CT検査を行うこともあります(画像2)。手術が必要な場合には心臓カテーテル検査を行います。治療方針を決定することもあります。



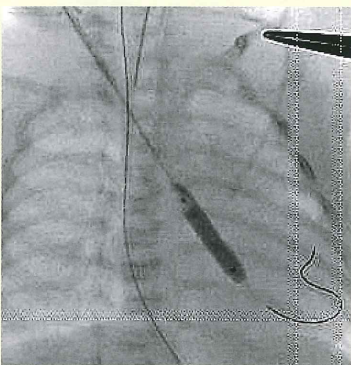
画像2 造影CT検査；総肺静脈還流異常

## 先天性心疾患の治療

病気によっては自然に治るものから手術治療が必要なまで様々です。また、以前までは手術でしか直せなかったものでもカテーテル治療で治るもの(動脈管開存、肺動脈弁狭窄、心房中隔欠損)もあります(画像3)。

## お子さん、ご家族へ

あかちゃんに気になる症状があるとき、乳幼児健診や学校健診で心臓の異常を指摘されたときには小児科にご相談ください。お子さんの状態に合わせて随時診察検査(心エコー、心電図胸部レントゲン)を行います。



画像3 カテーテル治療；大動脈弁バルーン拡張術

## INFORMATION ■ 糖尿病公開講座

スケジュールは診療等により急遽変更になる場合があります。

5月29日(金)15時~16時 『お薬について』 担当:薬剤師 場所:愛仁会リハビリテーション病院8F第1会議室

6月12日(金)15時~16時 『合併症を調べる検査』 担当:検査技師 場所:愛仁会リハビリテーション病院8F第2・3会議室

6月19日(金)15時~16時 『効率のよい動き方』 担当:理学療法士 場所:愛仁会リハビリテーション病院8F第2・3会議室

6月26日(金)15時~16時 『いつまでも自分の足で歩きましょう!』 担当:看護師 場所:愛仁会リハビリテーション病院8F第2会議室  
～神経障害とフットケアの話～

いなだ訪問クリニック

いなだ あきら

稲田 陽 院長

患者さんやご家族の一番身近な存在として  
在宅医療を提供していけるクリニックを目指して



開院の経緯を  
教えてください

20年以上勤務医として急性期と慢性期医療を経験してきた中で、病院での在宅医療に携わる機会がありました。その時に、患者さんの在宅での看取りに立ち会ったり、在宅療養中にご家族で

撮影された写真を見せたいだいたりした際に、ご家族の心からのお礼の言葉を頂戴することがあり、私にとって大きなやりがいにつながり、ご自宅という環境で医療を提供することの大切さを実感しました。



予後に関わる病気の診断を受けた患者さんにとって、ご家族が「身体をさすってあげる」「訴えを聞いてあげる」「手を握ってあげる」という行為は特効薬になります。この特効薬を24時間いつでも受けることのできるご自宅という環境で、病気と向き合っていく環境で、病気と向き合っていく患者さんご家族と共に考え、そして医師が関与し納得のいく医療を提供できればと考え、平成27年2月に開院しました。

クリニックの特徴を  
教えてください

前述した経緯と、クリニック名に「訪問」という名称が入っていることから判るように（高槻市内で初めて「訪問」という名称が認められたクリニックです）、在宅医療に最も力を入れています。勤務医時代は呼吸器内科を専門にしていたが、在宅医療を担う医師に専門はなく、褥瘡ケアや触診、入浴

をすることなど、生活そのものに関わります。病院では、医師がケア（治療）し、看護師がケア（看護）するという役割が分担されていますが、在宅医療では、服のボタンをを外し、聴診器を当て、衣服を整えて横になることも医師がお手伝いします。つまり患者さんに触れること全てが、医師が行うケア（治療）であるという考えで在宅医療を行っています。そうすることで患者さんやご家族との信頼関係を築いていきたいと考えています。また、最期の時が近づいた時には、ご家族に心の準備をしていただくような、看取りまでの症状や予想される患者さんの様子を示した「しおり」をお渡ししてご説明しています。ご家族が満足され、ご家族が満足されることで患者さんも満足され、笑顔で最後を迎え、命を全うされる

高槻病院へ  
要望はありますか

指しており、在宅医療を支えるケアマネージャーや訪問看護師、ホームヘルパーなど多職種との連携はとても大切なことです。

癌など予後の厳しい病気の診断を付けることは、今後どう過ごしていくかを判断するためにとっても重要なことです。そのためには一度、病院でしっかりと診て診断や説明を行い、治療の方向が話し合われ、適切な時期に病院と開業医が連携し退院できれば良いと考えています。そして、ご自宅でのフォローは当院が行い、何かあった時には直ぐにかかりつけの病院で診てもらえる、というスタイルが患者さんにとって理想であると思いますので、高槻病院ではスムーズな連携を取ってもらえるようお願いいたします。

稲田先生、お忙しい中ありがとうございました。

在宅医療の可能性について、熱心に、そして気さくにお話してくださいました。お話を伺う中で、在宅医療の必要性や、患者さんの希望に出来るだけ応えたいという先生の熱意を感じました。稲田先生のように専門性を持ち、在宅で過ごされる患者さんの目線に立って生活

いなだ訪問クリニック

〒569-0066 高槻市中川町5-3

TEL.072-668-7864

【診療内容】在宅医療

	月	火	水	木	金	土
午前	○	○	○	○	○	○
午後	○	○	○	○	○	○

訪問に出ていることが多いので、来院される際は事前連絡をお願い致します。



を支えようとしてくださる先生は、患者さんにとって心強い存在だと思えます。今後先生のご依頼に迅速・適切に対応出来るよう、さらなる連携に努めてまいりますのでよろしく願います。地域医療部 龍野・黒井・黒羽

# 最新コンピュータ断層撮影装置(320列CT)のご紹介

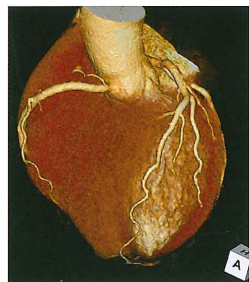
放射線診断科 副主任 北田 直宏

平成26年10月27日の新病院オープンに伴い、放射線科では既存のCT装置(64列CT×2台、放射線治療計画用CT×1台)に加え、新たに最新の320列CT(東芝製 Aquilion ONE ViSION Edition)を導入しました。(画像1)CT装置とはX線を用いて身体の横断像(輪切り)を撮影する装置です。造影剤を使用することで血管や血流の状態、腫瘍などを描出することも出来ます。また、コンピュータ処理により様々な方向の断面像や立体的な三次元画像(3D画像)も作成することが出来ます。今回導入した320列CTの特徴と今までのCT装置との違いについてご紹介いたします。

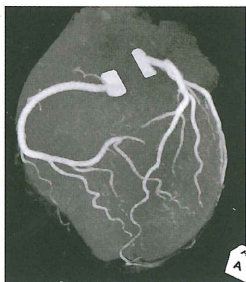


画像1 CT

まず、一番の特徴はX線管が一回転で撮影出来る範囲です。64列CTの場合、寝台を動かすことなく撮影出来る範囲は32mmなのに対し、320列CTの場合は160mmと広範囲を撮影することが出来ます。これにより心臓、頭部などの臓器が一回転で撮影できカテーテル検査に代わる低侵襲で精度の高い検査が行えるようになりました。(画像2、3)また、小児の検査に対しても被曝の少ない精度の高い検査が行えます。



画像2 心臓



画像3 心臓

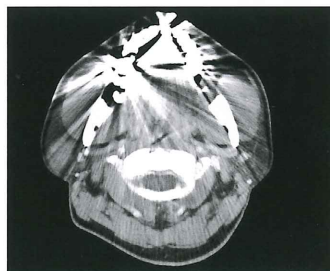
次に画像を処理する最新のソフトウェアについてです。今までのCT検査では人工関節や虫歯治療による体内金属の影響を強く受けるため画像診断が不可能でしたが、金属アーチファクト低減ソフト(SEMAR)を使用することで今まで診ることが出来なかった金属周囲の臓器が診断出来るようになりました。(画像4、5、6、7)



画像4 股関節処理前



画像5 股関節処理後



画像6 頸部処理前



画像7 頸部処理後

そのほかに被曝低減ソフト(AIDR 3D)を使用することで最大75%の被曝を低減することが可能です。(他の64列CTにも同等のソフトが搭載されておりますのでご安心ください。)

当院では、これらのソフトが適応できる検査に対し積極的に使用し低侵襲で精度の高い検査が行えるように努めております。

今回新たにCT装置を増設したことにより救急診療専用CT、外来専用CT、放射線治療計画用CT、そして心臓検査などの特殊検査や造影検査を撮影する320列CTと使い分けることができ、検査の待ち日数の短縮や当日依頼の緊急検査に対しスムーズな対応ができるようになりました。

近年、新聞やニュースなどで医療被曝について取り上げられておりますが、放射線科では定期的に撮影条件(撮影に必要なX線の量)の見直しや、上記でご紹介した様な被曝低減ソフトを最大限活用し、患者さんに安心して検査を受けていただけるよう努力して参ります。

## 社会医療法人 愛仁会 高槻病院

### ■高槻病院の理念「患者さまの満足する医療」

#### ■患者さまの権利

1. 患者さま個人の人格や価値観が尊重され、医療者との信頼関係の下で、良質で安全、公正な医療を適切に受ける権利があります。
2. 病気の診断・治療・予後などに関して、その効果や危険性、または他の方法の有無について、理解できるようにわかりやすい説明を受ける権利があります。
3. 理解できるわかりやすい説明を受けたのち、検査の語否や治療法の選択などについて自分で決定する権利があります。

#### ■患者さまの責務

1. 患者さま自らの健康状態に関する情報をできるだけ正確に医療者に伝える責務があります。
2. 病気の診断・治療・予後などに関して、理解できるまで質問をする責務があります。
3. すべての患者さまが良質で安全な医療を適切に受けることができるように、他の患者さまの診療や病院の医療提供に支障をきたさないように配慮する責務があります。

愛仁会リハビリテーション病院 〒569-1116 高槻市白梅町5番7号 ☎072-683-1212  
 しんあい病院 〒569-1123 高槻市芥川町2丁目3番5号 ☎072-681-5533  
 しんあいクリニック 〒569-1035 高槻市西之川原2丁目46番3号 ☎072-668-5000  
 愛仁会高槻在宅サービスセンター 〒569-1116 高槻市白梅町5番7号

訪問看護ステーション愛仁会高槻 ..... ☎072-686-1876  
 ケアプランセンター愛仁会高槻 ..... ☎072-686-1882  
 ケアプランセンターケアイ ..... ☎072-687-2536  
 ケアプランセンター愛仁会富田 ..... ☎072-692-2941  
 しんあいケアプランセンター ..... ☎072-680-3000  
 ヘルパーステーション愛仁会高槻 ..... ☎072-686-1875  
 ヘルパーステーション愛仁会富田 ..... ☎072-692-2941  
 介護老人保健施設ケアイ 〒569-1051 高槻市大字原112番地 ☎072-687-0103  
 介護老人保健施設しんあい 〒569-1035 高槻市西之川原2丁目46番1号 ☎072-680-3000  
 愛仁会総合健康センター 〒569-1143 高槻市幸町4番3号 ☎072-692-9291  
 愛仁会看護助産専門学校 〒569-1115 高槻市古部町1丁目3番33号 ☎072-681-6031