

受診案内

	月	火	水	木	金
9:30 ～ 16:30	—	—	○	○	—

※完全予約制
※別日時応相談

予約電話番号 ☎ 072-681-3801

予約受付時間 平日 9:30 ~ 16:30

- ① 音声ガイダンスに従って【3】をプッシュしてください。
- ② 「遺伝カウンセリングを希望しています」とお伝えください。

※お電話による遺伝カウンセリングは実施していません。



遺伝カウンセリング 外来のご案内




社会医療法人愛仁会 高槻病院
遺伝診療センター

3 TAKA General Hospital 社会医療法人愛仁会
TSUKI Hospital 高槻病院

〒569-1192 大阪府高槻市古曽部町1丁目3番13号

TEL 072-681-3801 / FAX 072-682-3834

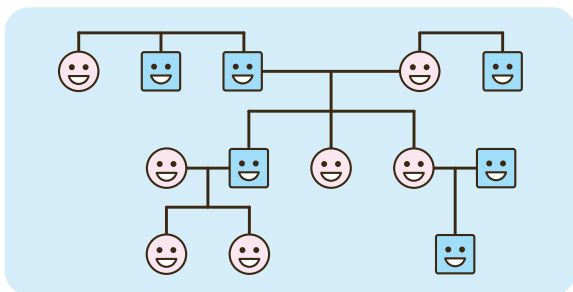
 日本医療機能評価機構
認定病院

Center for Clinical and
Molecular Genetics
Takatsuki General Hospital



🌸 遺伝とは

親から子どもに、個人差がある情報を伝えていくことです。今いる私たち、さらに子孫が生まれてくるには遺伝があってこそですので遺伝は誰にでも関係のあることです。



🌸 遺伝カウンセリングとは

先天性の病気、家族への影響、染色体検査、遺伝子の検査など、それぞれの方のニーズに従ってゆっくりお話しをさせていただきます。個人やご家族についての情報は厳重に守られます。

🌸 診断の流れ

01 予約

電話にてお受けします。
ご相談の目的、内容などをお伺いします。

02 当日

総合受付で遺伝カウンセリングの予約があることをお伝えください。
担当者のご案内します。

03 遺伝カウンセリング

臨床遺伝専門医を中心としたチームで対応します。
ご本人・ご家族のお悩みを伺い、正確な医療情報の提供とともに、今後のことを一緒に考えます。

🌸 費用について

▼ 遺伝カウンセリング費用

紹介状なし	11,000 円 (税込)
紹介状あり	5,500 円 (税込)
院内紹介・再診	3,300 円 (税込)

▼ 出生前遺伝カウンセリング費用

1 回あたり	5,500 円 (税込)
--------	--------------

- * 遺伝カウンセリングは原則的に健康保険は適応されません。
- * 検査は別途費用がかかります。
- * 一部の検査とそれに伴う遺伝カウンセリングは健康保険の適応になっています。

🌸 準備していただきたいもの

❁ 紹介状、詳しい医療情報

❁ 家系図

ご家族の年齢、病歴、発症年齢や手術歴などをお持ちください。

血縁の方に同じような病気があるかどうか分かるより詳細な検討が可能です。